

## 제품특징

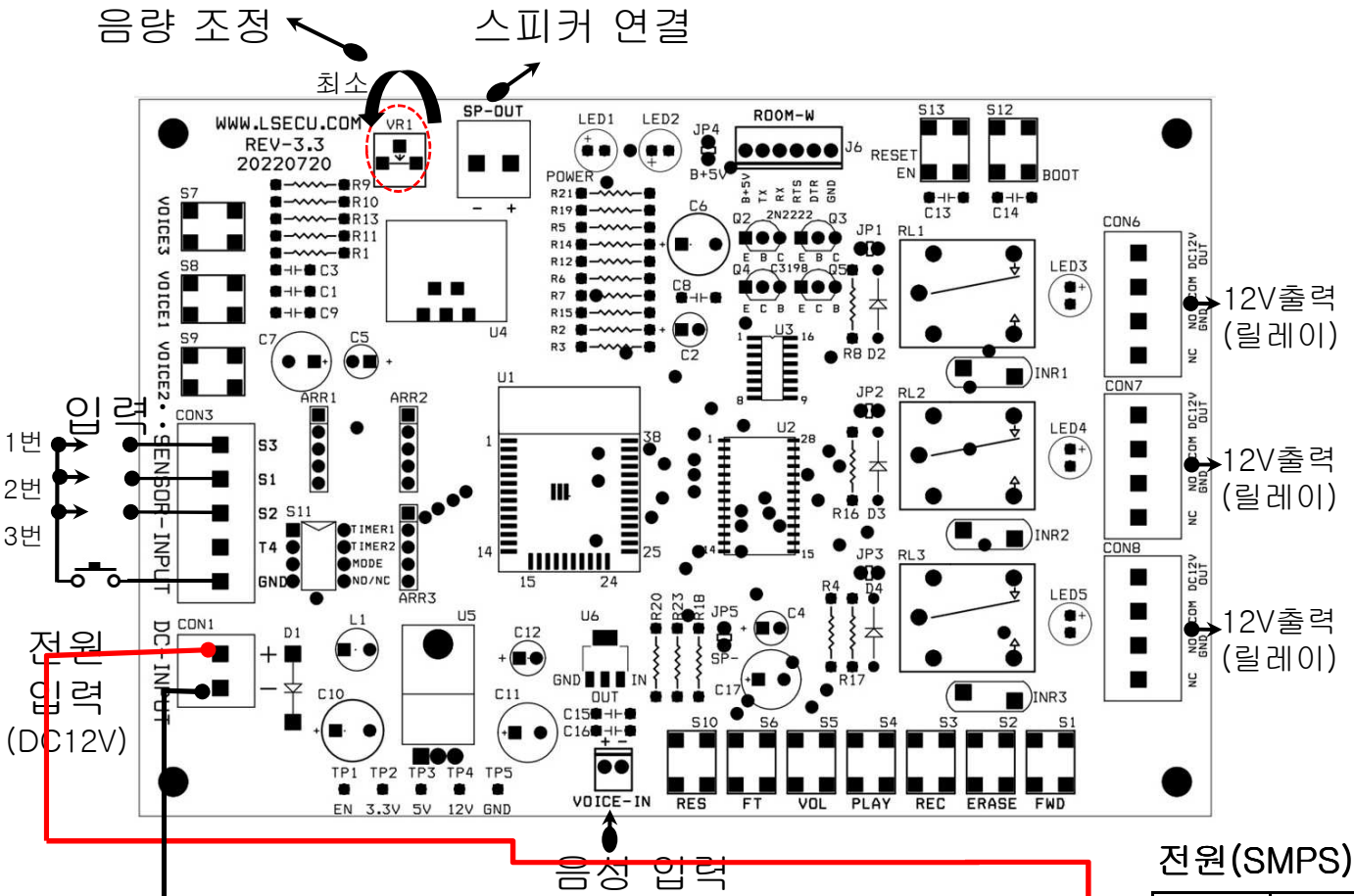
- 녹음방식: 메모리IC (음성에러 제로)
- 안전, 사고방지 음성안내 방송시스템
- 접점 입력 : 3B (3개- COM, NO) 또는 3A
- 접점 출력: 1C (3개 - COM, NO, NC)
- 타이머 시간 1초 ~ 60초, 연속, 토글모드
- 실내용 제품



## Specifications

Model	SEC-V10
동작전원	DC 10.8 ~ 13.8V (Max 250 mA)
일반 입력	1번 / 2번 / 3번 입력 (COM, NO)
순환 입력	4번 (COM, NO) : 음성멘트가 순차적으로 출력됩니다.
음성 출력	7W 급 출력 (음성 최대녹음 120초)
출력	DC12V 출력 (점퍼핀 연결 시 출력) JP1, JP2, JP3
출력	릴레이출력 3개 (COM, NO, NC) : 점퍼핀 해제 시 출력 됩니다.
LED1	LED1: 전원 투입 시 ON / LED2: PLAY 버튼 누를 때 점멸
LED3 ~ 5	릴레이 출력 시 ON (각 출력 시마다)
접점 용량	AC 250V 5A / DC 30V 5A
타임 설정	1초, 5초, 15초, 60초 / 연속모드 / 토글모드
입력 선택	4번 OFF: NO입력 / 4번 ON: NC 입력
음성 입력	3가지 멘트 입력 가능
녹음 방법	REC버튼 눌러서 입력 또는 마이크로 입력
보드크기	159 × 106 × 23 mm
케이스 크기	225 × 275 × 120 mm
사용 온도	-0°C ~ +50°C, 85% RH. Max.
<b>레이저 스팩</b>	
동작전원	DC12V
레이저 감지거리	1.5 ~ 4.5 M
레이저 배선사양	회색: 전원 / 황색: 접점 출력
레이저 배선 길이	수신기: 2M / 레이저센서 50 Cm
크기	수신기 (127 × 30 × 23 mm) / 레이저 (23 × 37.5 × 18.2 mm)
<b>경광사이렌 스팩</b>	
전원	DC12V (220 mA이하)
배선사양	경광등(적색:+12V, 흑색: GND) / 사이렌(적색:+12V, 흑색: GND)
크기	139 × 75 × 72 mm

# 1. 부품 배치 설명(전원 / 입력 / 출력)

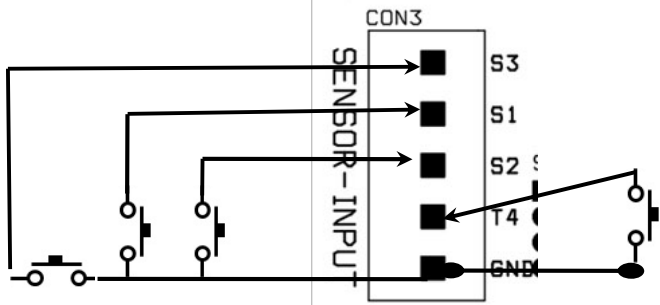


## 2. 입력 선택 방법

- 2.1 4번 DIP S/W OFF : NO 입력을 받을 수 있습니다.
- 2.2 4번 DIP S/W ON : NC 입력을 받을 수 있습니다.
- 2.3 입력 연결 법:

+12V	DC 라인
-V	
접지	
N	AC 220V
L	V

- 1번멘트 S3
- 2번멘트 S1
- 3번멘트 S2



T4에 입력을 연결하면 저장된 음성이 순차적으로 재생 됩니다. (릴레이 출력은 발생되지 않아요)

- 2.3.1 S3, GND에 입력이 연결되면 녹음된 1번멘트가 출력되고 RL1이 출력됩니다.
- 2.3.2 S1, GND에 입력이 연결되면 녹음된 2번멘트가 출력되고 RL2이 출력됩니다.
- 2.3.3 S2, GND에 입력이 연결되면 녹음된 3번멘트가 출력되고 RL3이 출력됩니다.
- 2.3.4 T4, GND에 입력이 연결되면 녹음된 멘트가 순차적으로 출력됩니다. (입력이 들어올 때마다 순차적으로 1번멘트 -> 2번멘트 -> 3번멘트가 순차적으로 재생)

※ 음성재생: 음성 재생중에는 다른 입력이 들어와도 무시됩니다. 음성이 끝난 후 입력이 들어 오면 다음 음성이 출력되고 릴레이도 동작합니다.

### 3. 시간 설정 방법 (S11)

DIP S/W	릴레이 출력값	비 고
1: OFF 2: OFF	1초	
1: ON 2: OFF	5초	
1: OFF 2: ON	15초	
1: ON 2: ON	60초	
3: ON	토글 동작(한번 입력 시 ON, 다시 입력 시 OFF)	
1:ON 3:ON	입력 신호가 들어올 때 까지 출력신호 유지	

### 4. 입력 신호 구분 (S11)

DIP 설정	신호 입력	비 고
4: OFF	NO입력	
4: ON	NC입력	

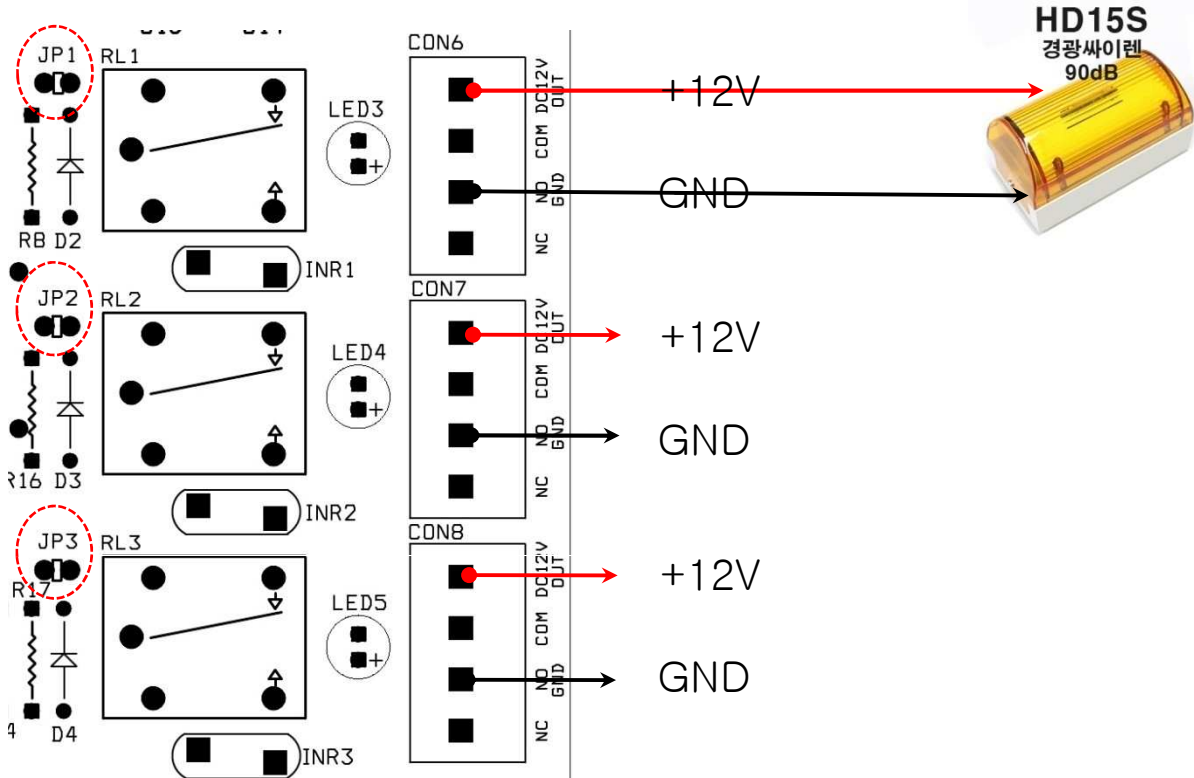
### 5. TACT S/W 설명

TACT 번호	설 명	비 고
S1	다음 음성 선택	
S2	음성 삭제	
S3	음성 녹음	
S5	음성 볼륨 조정 (8단계)	사용 금지
S7	음성멘트3번 출력 버튼	
S8	음성멘트1번 출력 버튼	
S9	음성멘트2번 출력 버튼	
S10	U2 RESET (음성IC)	
S13	U1 RESET (메인 CPU)	

음성녹음순서: 1번째 녹음된 멘트가 S1에 출력, 2번째 녹음된 멘트가 S2에 출력, 3번째 녹음된 멘트가 S3에 출력됩니다.

## 6. 출력 신호 구분 (RL1, RL2, RL3)

릴레이 구분	기본 신호 출력 (COM, NO, NC)	12V, GND 신호 출력
RL1	무전압 접점	JP1쇼트핀 연결 시 (CON6)
RL2	무전압 접점	JP2쇼트핀 연결 시 (CON7)
RL3	무전압 접점	JP3쇼트핀 연결 시 (CON8)

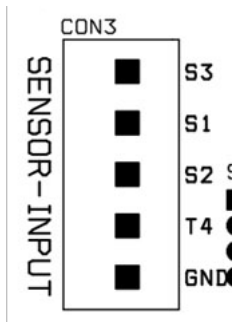


## 7. 음성 녹음 예시.

- 7.1 안전을 위해 개인 보호구를 착용 후 출입하시기 바랍니다.
- 7.2 체온을 측정해 주십시오.
- 7.3 위험 구역입니다, 선로 밖으로 이동 하세요.
- 7.4 차량이 진입 중입니다, 좌우 안전을 확인 후 통행바랍니다.
- 7.5 가스 누출, 가스 누출 안전한 장소로 빨리 대피 하세요.
- 7.6 이 구역은 설비실로 안전보호구를 착용하여야 합니다, 미 착용시 출입을 제한합니다.
- 7.7 승강기 관련 작업이 종료되지 않아, 중량물 이동만 가능하며 탑승을 금지 합니다.

- 음성 녹음 방법 (음성 녹음은 3가지가 가능합니다.)

1. REC 버튼을 누르고 있으면 녹음되고 스위치를 떼면 S1 녹음이 종료 됩니다.
2. 다시 REC 버튼을 누르고 있으면 2번째 녹음이 시작되고 스위치를 떼면 S2 녹음이 종료 됩니다.
3. 다시 REC 버튼을 누르고 있으면 3번째 녹음이 시작되고 스위치를 떼면 S3 녹음이 종료 됩니다.
4. 음성 지우기: ERASE 버튼을 6초 동안 누르고 있으면 모든 음성이 지워 집니다.



음성 녹음 순서: 1번째 녹음된 멘트가 S1에 출력  
2번째 녹음된 멘트가 S2에 출력  
3번째 녹음된 멘트가 S3에 출력됩니다.

- 음량 조절은 VR1 으로 하시면 됩니다.
- 주의 : VOL 버튼은 누르지 마세요.  
(디지털 음량이 조절됩니다, 초보자가 누를 경우 8단계로 조정되는 음의 변화를 인지 하지 못할 경우가 있습니다.)  
[출하시 : 최대치로 세팅 후 출하됩니다]

## 레이저 센서 - 엘시큐리티

1. Auto 기능 변경 : 감지거리 1.5m ~ 4.5m

2. 동시 감지 모드 추가 : 센서 1번, 2번 두개 동시 감지시에만 점점 출력, 감지 안될 시 출력 Off



3. 방향 판별 모드: 센서 1번이 감지된 상태에서 센서 2번이 감지되면 점점 출력.

센서 1번 우선 순위 감지하며, 센서 2번이 먼저 감지 시 동작 안함.

4. 딥 스위치 설정 1,2,3번

동작모드[±0.3M]	딥 스위치(3CH)		
	1SW	2SW	3SW
감지거리 1.5M	Off	Off	Off
감지거리 2M	On	Off	Off
감지거리 2.5M	Off	On	Off
감지거리 3M	On	On	Off
감지거리 5M (Auto mode)	Off	Off	On
동시감지모드(5M)	Off	On	On
방향판별모드(5M)	On	On	On

세팅거리가 감지거리보다 짧으면 에러가 발생 할 수 있습니다. (약40% 보다 작을 때)  
예) 감지거리 2m 일 때 센서가 1.2m 보다 짧은 장소에 설치될 경우.

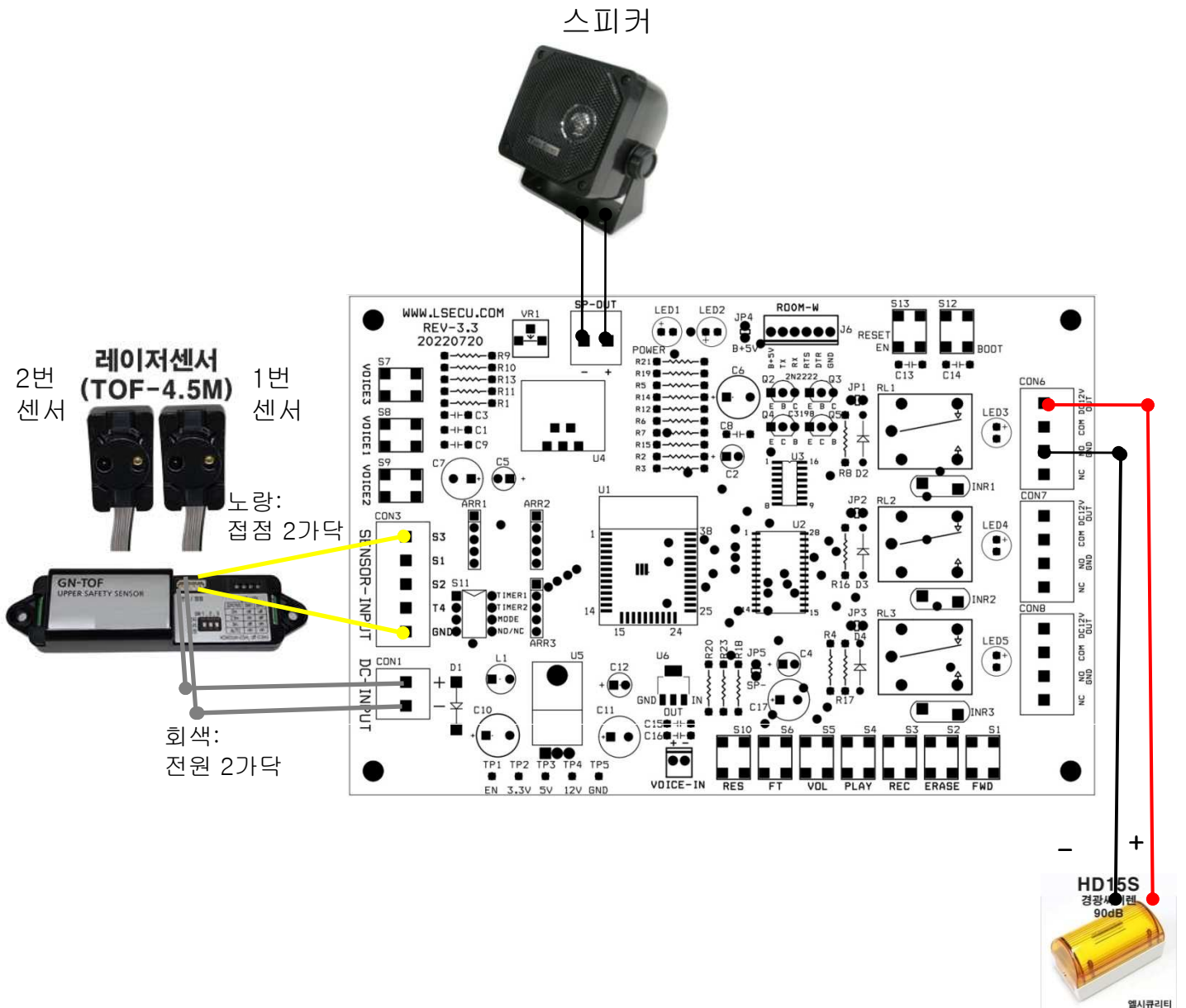
## 5. 제품 spec

항 목	스펙	비고
전원	DC12V	
감지거리	1.5 ~ 5 M	
배선사양	회색: 전원 / 황색: 점점 출력	
워밍업시간	8초간 센서와 바닥까지의 거리 측정 (이동, 감지안됨)	
배선길이	전원선 2M / 레이저센서 49cm	
온도	-10 ~ 55 °C	

6. 설치 주의: 6.1 유리면에 반사 시 에러가 발생 할 수 있습니다.

6.2 반사면에 각이 진 모서리가 있으면 에러가 발생 할 수 있습니다.

## ※ 지게차 검지시스템 연결도



## ※ 동작 설명

1. 레이저센서가 1번이 감지되고 2번이 감지되면 수신기에서 접점이 출력됩니다.
2. 수신기에서 접점(노랑선 2가닥)을 음성안내기 보드의 GND, S3에 연결합니다.
3. 저장된 음성이 출력되고 CON6에서 경광등 출력(DC12V)가 출력됩니다.